



CENÍK

VŠEOBECNÉ INFORMACE

Všechny ceny se vztahují ke kompletní vratové zakázce.

Ceny se rozumí brutto.

Ceny náhradních dílů najdete ve webkatalogu na <http://aftersales.toors.cz>

VRATOVÉ KŘÍDLO

- 40 mm silný sendvičový panel z oboustranně pozinkovaných ocelových plechů vyplněných polyuretanovou PUR pěnou
- nabídka designů dle aktuální nabídky panelů

VERTIKÁLNÍ A HORIZONTÁLNÍ VEDENÍ

- vertikální a horizontální vedení vyrobeno z 1,5 mm silných pozinkovaných profilů
- EXT- tažné pružiny umístěné ve vertikálním vedení, nadpraží min. 0-125 mm (viz stavební připravenost), ostění min. 0-95mm
- LHR-C - torzní pružiny umístěny vzadu na vedení, nadpraží min. 100-125 mm (viz stavební připravenost), ostění min. 90 mm
- LHF-C - torzní pružiny umístěny na překladu, nadpraží min. 200 mm (ručně i motorem ovládaná vrata), ostění min. 90 mm
- SL 350- torzní pružiny umístěny na překladu, nadpraží min. 350 mm (ručně i motorem ovládaná vrata), ostění min. 125 mm
- SL 420 - torzní pružiny umístěny na překladu, nadpraží min. 420 mm (ručně i motorem ovládaná vrata), ostění min. 125 mm
- torzní pružiny na 20 000 cyklů / tažné pružiny (EXT) na 25 000 cyklů
- nylonové rolly s ložisky, panty, ložiskové plechy*, lanové bubny*, lanka, spojovací materiál, standardní spodní kování

PŘÍSLUŠENSTVÍ ZA PŘÍPLATEK

- lakování
- okna
- madla, kliky, zámky
- vstupní dveře
- závory, zamykací závory
- hliníkové prosklené sekce (FVE)
- EXT krycí plech „L“ a „J“

ZÁKLADNÍ KONFIGURACE

pojistka prasknutí pružiny*	✓
uchycení horizontálního vedení	✓
rozpěrný C profil	✓
dělená hřídel + spojka (W > 3500mm)*	✓
jednostranné plastové madlo	✓
výztuha sekce 65 mm, 1 ks (W > 4500 mm)	✓
lakované bílé boční plechy	✓
lakovaná spodní a horní lišta	✗ ¹
lakování olištování vstupních dveří	✗
lakování olištování falešného překladu	✗ ¹

1) Pokud jsou vrata lakovaná, je automaticky lakována i spodní/horní lišta.

* neplatí pro EXT variantu

GUARDY - TYP VEDENÍ LHF-C, SL 350, SL 420 (KČ)

		Šířka otvoru [mm]														Počet sekcí	
		2 000	2 250	2 500	2 750	3 000	3 250	3 500	3 750	4 000	4 250	4 500	4 750	5 000	5 250		5 500
Výška otvoru [mm]	3 000	31 732	33 616	35 234	37 596	39 984	43 751	45 768	47 174	49 827	55 107	57 760					5
	2 960	31 440	33 165	34 651	37 224	39 904	43 300	45 264	46 537	49 058	54 178	56 938					5
	2 850	31 334	33 112	34 518	36 826	38 843	43 274	45 051	46 484	49 509	53 409	56 115	60 201				5
	2 740	30 644	32 396	33 775	35 898	37 861	42 106	44 282	45 794	48 341	52 693	55 399	59 272	61 607			5
	2 630	30 034	32 024	33 192	35 075	37 410	41 735	43 300	45 131	47 492	52 480	53 913	58 397	60 546	63 836		5
	2 520	29 238	30 963	32 210	34 041	36 322	40 382	42 133	43 937	45 847	50 517	52 454	55 850	58 397	62 164	63 650	5
	2 460	27 779	29 265	30 618	32 396	34 253	38 153	39 984	41 682	43 910	47 837	50 225	52 215	54 603	59 113	60 519	4
	2 350	27 248	28 575	29 902	31 706	33 616	37 463	38 816	40 329	42 451	46 909	48 766	50 411	52 878	56 593	57 919	4
	2 240	26 559	28 097	29 159	30 724	32 581	36 482	37 702	38 976	41 523	45 423	46 404	49 296	51 074	54 629	56 646	4
	2 130	26 081	27 301	28 655	30 326	32 024	35 394	37 012	38 073	40 355	43 406	45 609	48 315	50 092	53 223	55 080	4
	2 020	25 524	26 638	27 859	29 371	31 069	34 465	35 845	37 065	39 267	42 239	44 202	46 696	48 262	51 897	53 595	4

Za typ vedení LHR-C příplatek 1 796 Kč
 Za předmontáž hřídele příplatek 868 Kč

		Šířka otvoru [mm]							Počet sekcí	
		2 250	2 500	2 750	3 000	3 250	3 500	3 750		4 000
Obecná výška / GH [mm]	2 625		31 971	33 961	35 712	38 047				5
	2 500	28 867	30 830	32 847	34 969	37 675	39 692			5
	2 375	26 134	28 283	30 140	31 679	34 545	36 216	37 888	39 135	4
	2 250	25 391	27 593	29 318	30 857	33 351	35 367	36 879	38 153	4
	2 125	24 781	26 452	28 628	30 167	32 555	34 094	36 030	36 694	4
	2 080*	24 383	26 081	28 018	29 795	32 130	33 643	35 314	36 030	4
	2 000	23 720	25 550	27 248	29 212	31 679	33 192	34 677	35 420	4
	1 955*	23 560	25 338	26 877	28 761	31 175	32 555	34 173	35 102	4
	1 875	23 295	24 914	26 426	28 150	30 459	31 971	33 669	34 677	4

Min. šířka otvoru 2000 mm, potřebujete-li vrata s tažnými pružinami na užší otvor, kontaktujte nejprve TOORS za účelem prověření, zda je provedení technicky možné

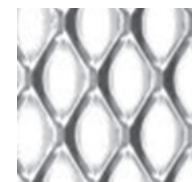
* Svislé úhelníky lakované na RAL 9016

TYPY PROSKLENÍ FVE SEKČÍ

	<p>JEDNODUCHÉ PROSKLENÍ</p> <p>Materiál: PMMA, polykarbonát Design prosklení: čiré, satín, opál</p>
	<p>DVOJITÉ IZOLAČNÍ PROSKLENÍ</p> <p>Materiál: PMMA, polykarbonát Design prosklení: čiré, satín, opál</p>
	<p>ZATEPLENÉ HLINÍKOVÉ VÝPLNĚ</p> <p>Materiál: hliník, polystyrén Design výplně: stucco</p>
	<p>VĚTRACÍ VÝPLNĚ</p> <p>Materiál: přírodní hliník Design: oko 16/8, 22/12, 10/10</p>

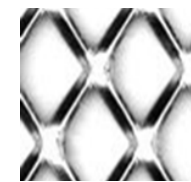
Variety velikosti tahokovu

16/8



průvzdušnost 56%

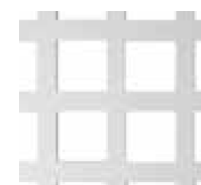
22/12



průvzdušnost 67%

Děrovaný plech

10/10

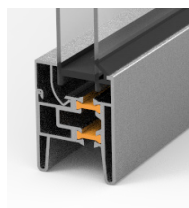


průvzdušnost 35%

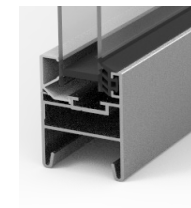
Variety barevných výplní

f	ledový satén
w	R-struktura
m	mléčné (opálové)
s	kouřové

FVE S PŘERUŠENÝM TEPELNÝM MOSTEM



FVE BEZ PŘERUŠENÉHO TEPELNÉHO MOSTU



*) FVE - hliníková prosklená sekce

PŘÍPLATKY ZA JEDNOTLIVÉ FVE^{*)} SEKCE BEZ PŘERUŠENÉHO TEPELNÉHO MOSTU (KČ)

Kód:	Typ výplně: Šířka [mm]:	2 250	2 500	2 750	3 000	3 250	3 500	3 750	4 000	4 250	4 500	4 750	5 000	5 250	5 500
220	Jednoduché prosklení PMMA: 1 × 2,5 mm PMMA	3 396	3 317	3 794	3 741	4 404	4 351	4 457	4 776	5 121	5 041	6 925	7 164	8 888	8 809
230	Jednoduché prosklení polykarbonát: 1 × 3,0 mm polykarbonát	5 174	5 306	5 996	6 129	7 031	7 164	7 509	8 039	8 570	8 729	10 825	11 143	13 054	13 213
240	Jednoduché prosklení - tvrzené sklo: 1 × 4,0 mm tvrzené sklo	8 543	9 154	10 241	10 852	12 125	12 735	13 505	14 460	15 415	16 025	18 334	18 785	20 934	21 544
250	Dvojitě izolační prosklení PMMA: 2 × 2,5 mm PMMA	4 219	4 325	4 855	4 961	5 731	5 837	6 102	6 500	6 951	7 058	8 862	9 047	10 719	10 825
251	Dvojitě izolační prosklení PMMA odolné proti poškrábání: 2 × 2,5 mm PMMA - 1× ANTI SCRATCH	5 068	5 280	5 917	6 129	6 978	7 190	7 562	8 066	8 623	8 809	10 719	10 958	12 709	12 921
252	Dvojitě izolační prosklení PMMA odolné proti poškrábání: 2 × 2,5 mm PMMA - 2× ANTI SCRATCH	5 917	6 235	6 978	7 270	8 225	8 543	9 021	9 631	10 268	10 586	12 576	12 868	14 725	15 044
250.C	Dvojitě izolační prosklení PMMA barevné provedení výplně: 2 × 2,5 mm PMMA	5 466	5 704	6 394	6 633	7 562	7 800	8 225	8 756	9 366	9 631	11 568	11 807	13 637	13 876
260	Dvojitě izolační prosklení polykarbonát: 2 × 3,0 mm polykarbonát	6 660	7 058	7 880	8 278	9 339	9 737	10 294	10 984	11 727	12 125	14 221	14 513	16 476	16 874
270	Zateplené hliníkové výplně stucco: 2 × 0,6 mm hliníkový stucco plech + 20 mm polystyren	5 837	6 129	6 845	7 164	8 119	8 411	8 862	9 445	10 109	10 401	12 390	12 656	14 513	14 805
280	Tahokov: přírodní hliník - oko 16/8	3 210	3 131	3 582	3 502	4 166	4 086	4 166	4 484	4 776	4 696	6 553	6 792	8 490	8 384
281	Tahokov: přírodní hliník - oko 22/12	4 033	4 033	4 590	4 590	5 333	5 333	5 519	5 943	6 315	6 315	8 278	8 543	10 374	10 374
282	Děrovaný plech (10x10mm, můstek 4mm)	4 431	4 923	5 415	5 880	6 373	6 865	7 357	7 849	8 342	8 834	9 326	9 819	10 311	10 803

*) FVE - hliníková prosklená sekce

PŘÍPLATKY ZA JEDNOTLIVÉ FVE^{*)} SEKCE S PŘERUŠENÝM TEPELNÝM MOSTEM (KČ)

Kód:	Typ výplně: Šířka [mm]:	2 250	2 500	2 750	3 000	3 250	3 500	3 750	4 000	4 250	4 500	4 750	5 000	5 250	5 500
250	Dvojité izolační prosklení PMMA: 2 × 2,5 mm PMMA	7 164	7 323	8 013	8 145	9 552	9 711	10 029	10 586	11 382	11 515	13 903	14 221	16 662	16 821
251	Dvojité izolační prosklení PMMA odolné proti poškrábání: 2 × 2,5 mm PMMA - 1× ANTI SCRATCH	8 145	8 411	9 233	9 472	11 011	11 276	11 701	12 390	13 293	13 558	16 052	16 423	18 997	19 236
252	Dvojité izolační prosklení PMMA odolné proti poškrábání: 2 × 2,5 mm PMMA - 2× ANTI SCRATCH	9 127	9 498	10 427	10 825	12 470	12 841	13 399	14 168	15 229	15 601	18 201	18 599	21 305	21 677
250.C	Dvojité izolační prosklení PMMA barevné provedení výplně: 2 × 2,5 mm PMMA	8 596	8 915	9 764	10 082	11 674	11 992	12 470	13 186	14 168	14 486	17 034	17 405	20 032	20 350
260	Dvojité izolační prosklení polykarbonát: 2 × 3,0 mm polykarbonát	9 976	10 454	11 488	11 966	13 717	14 195	14 858	15 760	16 901	17 378	20 085	20 536	23 322	23 799
270	Zateplené hliníkové výplně stucco: 2 × 0,6 mm hliníkový stucco plech + 20 mm polystyren	9 021	9 392	10 321	10 666	12 311	12 682	13 213	13 982	15 017	15 389	17 989	18 387	21 040	21 411

*) FVE - hliníková prosklená sekce

PŘÍSLUŠENSTVÍ (Kč)

Panely		Cena	Jednotka
Panel Lamela Stucco	v základní ceně vrat	v ceně	
Panel DB 703	příplatek (počítáno jako procento ze základní ceny vrat)	5%	
Panel s povrchem imitace dřeva	příplatek (počítáno jako procento ze základní ceny vrat)	15%	
Ostatní panely	příplatek (počítáno jako procento ze základní ceny vrat)	0%	
Lakování		Cena	Jednotka
Lakování v odstínu RAL nebo NCS	za stranu	849	za m ²
Lakování v metalickém odstínu RAL	za stranu	2 573	za m ²
Lakování FVE v odstínu RAL nebo NCS	za stranu	849	za m ²
Lakování zateplených hliníkových výplní v odstínu RAL nebo NCS	za stranu	849	za m ²
Lakování větracích výplní v odstínu RAL nebo NCS	pouze oboustranně	1 618	ks
Lakování spodní/horní lišty v odstínu RAL nebo NCS	za stranu (nelakovaný panel)	451	za metr šířky (W)
Lakování spodní/horní lišty v odstínu RAL nebo NCS*	za stranu, lakování ve stejném odstínu jako panel	v ceně	za metr šířky (W)
Lakování Al profilů vstupních dveří v odstínu RAL nebo NCS	za stranu (nelakovaný panel)	5 306	za ks
Lakování Al profilů vstupních dveří v odstínu RAL nebo NCS*	za stranu, lakování ve stejném odstínu jako panel	v ceně	za ks
Lakování Al profilů falešného překladu v odstínu RAL nebo NCS	za stranu (nelakovaný panel)	451	za metr (obvod)
Lakování Al profilů falešného překladu v odstínu RAL nebo NCS*	za stranu, lakování ve stejném odstínu jako panel	v ceně	za metr (obvod)
Lakování falešného překladu v odstínu RAL nebo NCS	za stranu	1 247	za m ²
Lakování falešného překladu v metalickém odstínu RAL	za stranu	3 502	za m ²
Lakování falešného překladu FVE v odstínu RAL nebo NCS	za stranu	1 008	za m ²
Lakování rámečku oken vnější strana	za stranu	1 300	ks
Lakování větracích mřížek	za stranu	716	ks

* pokud je lakovaný panel, jsou automaticky lakovány i lišty

PŘÍSLUŠENSTVÍ (KČ)

Závěsné a podpůrné profily	Cena	Jednotka
Děrovaný pozinkovaný úhelník, kulaté / oválné díry, 30 x 30 x 3000	478	ks
Uchycení horizontálního vedení (objímka + „L“ profil 176/350/408 mm)	478	pár

Falešný překlad	Cena	Jednotka
Falešný překlad, max. W = 8000 mm	H ≤ 250 mm	1 698 za metr šířky (W)
	250 < H < 620	2 096 za metr šířky (W)
Falešný překlad FVE, max. W = 7000 mm	250 < H < 620	3 873 za metr šířky (W)

Vstupní dveře	Cena	Jednotka
Vstupní dveře, zavírač s lištou, včetně zámku, klika / klika	22 551	ks
Extra nízký práh (18 mm); pouze pro šířku vrat W ≤ 5000 mm (příplatek k ceně vstupních dveří)	5 306	ks
Zavírač s lištou	0*	ks
Kontakt vstupních dveří	0*	ks

Bezpečnostní prvky pro vedení s torzními pružinami	Cena	Jednotka
Pojistka při prasknutí pružiny, hřídel 1"	0*	ks
Pojistka při prasknutí lanka, seřiditelná, pouze pro SL vedení, pro 2" kolejnice, pro rolny s hřídelí 11 mm	1 671	pár

Torzní pružiny	Cena	Jednotka
20 000 cyklů	0*	pár
50 000 cyklů	3 661	pár
100 000 cyklů	9 949	pár

Výztuhy sekcí	Cena	Jednotka
Výztuhy sekcí 65 mm	W ≤ 4500	318 za metr šířky (W)
	W > 4500	0* za metr šířky (W)

Dvojité boční panty	Cena	Jednotka
W ≤ 5000 mm	584	za sekci
W > 5000 mm	0*	za sekci

Větrací mřížky	Cena	Jednotka
Plastová větrací mřížka, uzavíratelná (černá/bílá; bílá/bílá)	849	ks

* již v ceně

PŘÍSLUŠENSTVÍ (Kč)

Nestandardní seřezy panelů		Cena	Jednotka
Nestandardní skladba vratového křídla - seřez	(nezměněný počet panelů)	2 653	ks vrat
Nestandardní skladba vratového křídla - seřez + panel	(za další ks nového panelu)	2 653 /ks vrat + 1 406 za 1 m šířky	ks vrat
Těsnění		Cena	Jednotka
Nízké spodní těsnění		0*	za metr šířky (W)
Spodní těsnění s komorou pro instalaci optolišty		219	
Dvojité horní těsnění (pouze pro LHF, LHR, SL při umístění horního těsnění na sekci)		219	
Balení vratového křídla		Cena	Jednotka
Standardní balení		0*	ks
Po stranách uzavřené dřevotřískou		2 680	ks
„Dvouchlapové“ balení		2 971	ks
Balení „kontejner“		3 820	ks
Certifikované balení dle ISPM 15		875	ks
Ostatní		Cena	Jednotka
Vrata s logem		0*	ks
Vrata bez loga („NONAME“)		0*	ks
Velký manuál		159	ks
Zarážka vratového křídla		212	pár
Změna specifikace po potvrzení objednávky		Cena	Jednotka
Změna specifikace po potvrzení objednávky		2 653**	za pozici
Změna specifikace po potvrzení objednávky včetně již objednaného materiálu		2 653 + materiál**	za pozici

* již v ceně

** cena netto

PŘÍSLUŠENSTVÍ - VRATA S TAŽNÝMI PRUŽINAMI (EXT) (KČ)

Krycí profily a překladový profil	Standard (RAL 9010)	Lakování (RAL ostatní)	jednotka
Krycí profil svislého vedení „L“ výška setu 1875; 2000; 2125 mm	2 573	3 316	pár
Krycí profil svislého vedení „L“ výška setu 2250; 2375; 2500; 2625 mm	2 680	3 741	pár
Krycí profil svislého vedení „J“ výška setu 1875; 2000; 2125 mm	2 388	3 104	pár
Krycí profil svislého vedení „J“ výška setu 2250; 2375; 2500; 2625 mm	4 139	5 412	pár
Horní krycí profil „L“ šířka (W) ≤ 2225 mm	1 353	1 751	ks
Horní krycí profil „L“ šířka (W) ≥ 2226 ≤ 2725 mm	2 016	2 626	ks
Horní krycí profil „L“ šířka (W) ≥ 2726 ≤ 3000 mm	2 414	3 157	ks
Horní krycí profil „L“ šířka (W) ≥ 3001 mm	2 706	3 422	ks
Překladový profil	v ceně	557	za metr šířky (W)

Těsnění EXT	Cena	Jednotka
Svislé těsnění s TB	318	za metr výšky (H)
Těsnění na překlad s TB	159	za metr šířky (W)

Ostění < 95mm	Cena	Jednotka
Sada pro montáž s ostěním menším než 95mm	1 061	ks

203 Oválné CLICK

1 698 Kč

T09-010-40-0001

- černý hladký rám
- čirá výplň, dvojitě prosklení, PMMA
- nacvaknutí (click system)
- vnější rozměr rámu 663 x 343 mm
- rozměr prosklení 580 x 265 mm



205 Hranaté CLICK

1 645 Kč

T09-010-40-0002

- černý hladký rám
- čirá výplň, dvojitě prosklení, PMMA
- nacvaknutí (click system)
- vnější rozměr rámu 680 x 373 mm
- rozměr prosklení 605 x 298 mm



207 Hranaté 2

1 804 Kč

T09-010-40-0087

- černý hladký rám
- čirá výplň, dvojitě prosklení, PMMA
- vnější rozměr rámu 609 x 146 mm
- rozměr prosklení 540 x 85 mm



204 Hranaté 3

1 406 Kč

T09-010-40-0072

- bílý rám struktura woodgrain
- čirá výplň, dvojitě prosklení, PMMA
- vnější rozměr rámu 490 x 325 mm
- rozměr prosklení 430 x 260 mm



206 Hranaté 4

1 645 Kč

T09-010-40-0073

- bílý rám struktura woodgrain
- výplň satén, dvojitě prosklení, PMMA
- vnější rozměr rámu 490 x 325 mm
- rozměr prosklení 430 x 260 mm



208 Hranaté 5

1 406 Kč

T09-010-40-0088

- hnědý rám struktura woodgrain
- čirá výplň, dvojitě prosklení, PMMA
- vnější rozměr rámu 490 x 325 mm
- rozměr prosklení 430 x 260 mm



210 Hranaté 7

1 406 Kč

T09-010-40-0074

- černý rám struktura woodgrain
- čirá výplň, dvojitě prosklení, PMMA
- vnější rozměr rámu 490 x 325 mm
- rozměr prosklení 430 x 260 mm



216 Hranaté 9

1 565 Kč

T09-010-40-0053

- stříbrný hladký rám
- čirá výplň, dvojitě prosklení, PMMA
- vnější rozměr rámu 637 x 334 mm
- rozměr prosklení 550 x 247 mm



218 Hranaté nerez

5 730 Kč

T09-010-40-0071

- nerezový rám
- čirá výplň, dvojitě prosklení, SAN
- vnější rozměr rámu 230 x 230 mm
- rozměr prosklení 150 x 150 mm



215 Kulaté nerez

6 447 Kč

T09-010-40-0070

- nerezový rám
- čirá výplň, jednoduché prosklení, PMMA
- bezpečnostní sklo
- vnější rozměr rámu \varnothing 330 mm
- rozměr prosklení \varnothing 260 mm



217 Kulaté

2 096 Kč

T09-010-40-0010

- černý hladký rám
- čirá výplň, dvojitě prosklení, PMMA
- vnější rozměr rámu \varnothing 330 mm
- rozměr prosklení \varnothing 260 mm



219 Hranaté nerez

8 383 Kč

T09-010-40-0069

- nerezový rám
- čirá výplň, dvojitě prosklení, SAN
- vnější rozměr rámu 310 x 310 mm
- rozměr prosklení 230 x 230 mm



ZÁMKY, KLIKY A MOŽNOSTI ZAMYKÁNÍ

KL01 Klika/klika standardní konfigurace

0

VNĚJŠÍ STRANA:

- klika, štítek

VNITŘNÍ STRANA:

- klika, štítek

UVNITŘ:

- zadlabávací zámek
- cylindrická vložka + klíč 3 ks



KL02 Koule/klika

1 353 Kč

VNĚJŠÍ STRANA:

- koule, štítek

VNITŘNÍ STRANA:

- klika, štítek

UVNITŘ:

- zadlabávací zámek
- cylindrická vložka + klíč 3 ks



Dveře lze otevřít zvnějšku pouze klíčem (zevnitř, je-li odemčeno, lze otevřít standardně klikou).

KL03 Klika/klika + vložka zámku s knoflíkem

769 Kč

VNĚJŠÍ STRANA:

- klika, štítek

VNITŘNÍ STRANA:

- klika, štítek, knoflík

UVNITŘ:

- zadlabávací zámek
- cylindrická vložka + klíč 3 ks



Dveře lze uzamknout zevnitř otočením knoflíku (zvnějšku lze uzamknout standardně klíčem).

KL04 Koule/klika + vložka zámku s knoflíkem

2 069 Kč

VNĚJŠÍ STRANA:

- koule, štítek

VNITŘNÍ STRANA:

- klika, štítek, knoflík

UVNITŘ:

- zadlabávací zámek
- cylindrická vložka + klíč 3 ks



Dveře lze otevřít zvnějšku jen klíčem (zevnitř, je-li odemčeno, lze otevřít standardně klikou). Dveře lze uzamknout zevnitř otočením knoflíku (zvnějšku standardně klíčem).

KL05 Panikový zámek klika/klika

4 377 Kč

VNĚJŠÍ STRANA:

- klika, štítek

VNITŘNÍ STRANA:

- klika, štítek

UVNITŘ:

- panikový zámek - funkce D
- cylindrická vložka s volným zubem + klíč 3 ks



Dveře mohou být vždy otevřeny zevnitř klikou (i když je zámek uzamčen; zvnějšku lze otevřít klikou pouze je-li odemčeno).

KL06 Panikový zámek koule/klika

5 094 Kč

VNĚJŠÍ STRANA:

- koule, štítek

VNITŘNÍ STRANA:

- klika, štítek

UVNITŘ:

- panikový zámek - funkce E
- cylindrická vložka s volným zubem + klíč 3 ks



Dveře mohou být vždy otevřeny zevnitř klikou (i když je zámek uzamčen; zvnějšku lze otevřít pouze klíčem).

ZÁMKY, KLIKY A MOŽNOSTI ZAMYKÁNÍ

KL13 Panikové kování klika/tlačné madlo jednobodové

6 633 Kč



VNĚJŠÍ STRANA:

- klika, štítek

VNITŘNÍ STRANA:

- tlačné madlo (jednobodové provedení)

UVNITŘ:

- panikový zámek - funkce D
- cylindrická vložka s volným zubem + klíč 3 ks

Dveře mohou být vždy otevřeny zevnitř tlačným madlem (i když je zámek uzamčen; zevnějšku lze otevřít klikou, pouze je-li odemčeno). Dveře nemohou být uzamčeny zevnitř. Čistá průchozí výška pod otevřenými vraty se sníženým (Low Lift) vedením je snížena: H - 40 mm.

KL P17 panikový zámek klika/klika

14 936,39 Kč



VNĚJŠÍ STRANA:

- klika, štítek

VNITŘNÍ STRANA:

- klika, štítek

UVNITŘ:

- panikový zámek - funkce B
- cylindrická vložka s volným zubem + klíč 3 ks

Při otočení klíčem z venkovní strany dojde k zatažení závory a odemčení vložky a poté i k zatažení strelky a přepnutí zámku do stavu trvale otevřeno. následně lze z venkovní strany dveře otevírat pouze klikou až do dalšího uzamčení klíčem

KL14 Panikové kování koule/tlačné madlo jednobodové

7 959 Kč



VNĚJŠÍ STRANA:

- koule, štítek

VNITŘNÍ STRANA:

- tlačné madlo (jednobodové provedení)

UVNITŘ:

- panikový zámek - funkce E
- cylindrická vložka s volným zubem + klíč 3 ks

Dveře mohou být vždy otevřeny zevnitř tlačným madlem (i když je zámek uzamčen; zevnějšku lze otevřít pouze klíčem). Dveře nemohou být uzamčeny zevnitř. Čistá průchozí výška pod otevřenými vraty se sníženým (Low Lift) vedením je snížena: H - 40 mm.

KL18 Panikové kování klika/tlačné madlo jednobodové

18 836,30 Kč



VNĚJŠÍ STRANA:

- klika, štítek

VNITŘNÍ STRANA:

- tlačné madlo (jednobodové provedení)

UVNITŘ:

- panikový zámek - funkce B
- cylindrická vložka s volným zubem + klíč 3 ks

Při otočení klíčem z venkovní strany dojde k zatažení závory a odemčení vložky a poté i k zatažení strelky a přepnutí zámku do stavu trvale otevřeno. následně lze z venkovní strany dveře otevírat pouze klikou až do dalšího uzamčení klíčem

Elektrozámek Befo 2412

7 959 Kč

T09-040-65-0107

- elektrozámek Befo
- použití do vstupních dveří
- včetně zabudování + vyvedení kabelu
- 24V DC/AC



ZÁVORY A UZAMYKATELNÉ ZÁVORY

490 Závora

239 Kč

T09-040-65-0095

- pozinkovaná, s černým plastovým úchytem
- z estetických důvodů nedoporučujeme používat na FVE sekcích
- možnosti umístění: vlevo, vpravo, vlevo + vpravo



491 Závora

212 Kč

T09-040-65-0025

- pozinkovaná
- z estetických důvodů nedoporučujeme používat na FVE sekcích
- možnosti umístění: vlevo, vpravo, vlevo + vpravo



493B Uzamykatelná závora

4 139 Kč

T09-040-65-0081

- černá
- oboustranná do šířky vrat 2500 mm, nad 2500 mm je nutné umístit pouze vlevo či vpravo
- nelze použít na FVE sekcích
- pouze pro SL
- možnosti umístění: vlevo, vpravo, uprostřed



495 Uzamykatelná závora

3 131 Kč

T09-005-0062

- černá
- nelze použít na FVE sekcích
- možnosti umístění: vlevo, vpravo

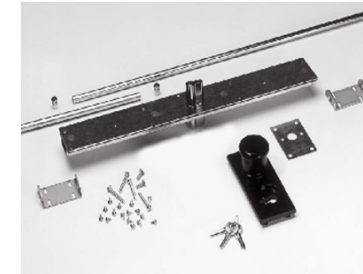


492B Uzamykatelná závora

4 882 Kč

T09-040-65-0079

- černá
- oboustranná do W = 2500 mm, nad 2500 mm je nutné použít dlouhá táhla (do W = 5000 mm) nebo umístit pouze vlevo či vpravo
- nelze použít na FVE sekcích
- možnosti umístění: vlevo, vpravo, urostřed



492B Prodlužovací tyče závory (pár)

531 Kč

T09-040-65-0083

- přídatná tyč pro závoru 492B
- používá se v případě širších vrat (W = 2500 - 5000 mm) a/nebo pro excentrickou montáž zámku do vratového křídla
- pozinkovaná ocel
- hmotnost 0,5 kg/ks; L = 2450 mm/ks



ZÁVORY A UZAMYKATELNÉ ZÁVORY

498 Uzamykatelná závora

3 635 Kč

T09-040-65-0023

- černá
- nelze použít na FVE sekcích
- možnosti umístění: vlevo, vpravo, vlevo + vpravo



497B Uzamykatelná závora

3 980 Kč

T09-040-65-0028

- vnější i vnitřní strana černá
- zapuštěný úchyt na vnější straně
- nelze použít na FVE sekcích
- možnosti umístění: vlevo, vpravo, vlevo + vpravo



499B Uzamykatelná závora

5 412 Kč

T09-005-0064

- vnější strana černá, vnitřní strana stříbrná
- zapuštěný úchyt na vnější straně
- nelze použít na FVE sekcích
- možnosti umístění: vlevo, vpravo, uprostřed, vlevo + vpravo



499S Uzamykatelná závora

5 412 Kč

T09-005-0065

- vnější strana stříbrná, vnitřní strana stříbrná
- zapuštěný úchyt na vnější straně
- nelze použít na FVE sekcích
- možnosti umístění: vlevo, vpravo, uprostřed, vlevo + vpravo



499 Prodlužovací tyče závory (pár)

531 Kč

T09-040-65-0143

- přídatná tyč pro závoru 499B a 499S
- používá se v případě širších vrat (W = 2500 - 5000 mm) a/nebo pro excentrickou montáž zámku do vratového křídla
- pozinkovaná ocel
- hmotnost 0,5 kg/ks; L = 1200 - 2350 mm/ks



466 Jednostranné madlo

80 Kč

T09-040-65-0088

- zaoblené, černé plastové
- montuje se na panelovou sekci
- možnosti umístění: vlevo, vpravo, uprostřed

Vrata TOORS Guardy již mají
1 ks tohoto madla v základní ceně.



467 Oboustranné madlo

133 Kč

T09-040-70-0143

- zaoblené, černé plastové
- montuje se na panelovou sekci
- možnosti umístění: vlevo, vpravo, uprostřed



468 Oboustranné madlo

982 Kč

T09-040-65-0087

- oválné, černé plastové
- zabudované do panelové sekce
- nelze do FVE
- možnosti umístění: vlevo, vpravo, uprostřed, vlevo + vpravo



460 Oboustranné madlo

318 Kč

T09-040-65-0009

- černé, plastové
- zabudované do panelové sekce
- nelze do FVE
- možnosti umístění: vlevo, vpravo, uprostřed, vlevo + vpravo

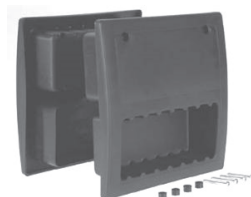


463 Oboustranné madlo

531 Kč

T09-040-65-0106

- vnější strana černá, vnitřní strana černá
- zapuštěný úchyt na vnější straně
- nelze do FVE
- možnosti umístění: vlevo, vpravo, uprostřed, vlevo + vpravo



469B Oboustranné madlo

1 061Kč

T09-040-65-0141

- kulaté, černé kovové
- zabudované do panelové sekce
- nelze do FVE
- možnosti umístění: vlevo, vpravo, uprostřed, vlevo + vpravo



STROPNÍ POHONY TORMATIC

WB800 ZS30 / ZS40

8 914 Kč (ZS30) | 9 737 Kč (ZS40)
T09-051-10-0045 | T09-051-10-0046

- motor WB800, 800 N, 230 V, 2ks 3-kanálový dálkový ovladač, 868 MHz
- použití při ploše vratového křídla do 13 m²
- ZS30 (vodící lišta s řemenem) do výšky vrat 2375 mm
- ZS40 (vodící lišta s řemenem) do výšky vrat 3000 mm



BLACK800 ZS30 / ZS40

10 479 Kč (ZS30) | 11 381 Kč (ZS40)
T09-051-10-0038 | T09-051-10-0039

- motor BLACK800, 800 N, 230 V, 2ks 3-kanálový dálkový ovladač, 868 MHz
- použití při ploše vratového křídla do 15 m²
- ZS30 (vodící lišta s řemenem) do výšky vrat 2375 mm
- ZS40 (vodící lišta s řemenem) do výšky vrat 3000 mm



BLACK1000 ZS30 / ZS40

17 749 Kč (ZS30) | 19 898 Kč (ZS40)
T09-051-10-0040 | T09-051-10-0041

- motor BLACK1000, 1000 - 1200 N, 230 V, 2ks 3-kanálový dálkový ovladač, 433 MHz
- použití při ploše vratového křídla nad 15m²
- ZS30 (vodící lišta s řemenem) do výšky vrat 2375 mm
- ZS40 (vodící lišta s řemenem) do výšky vrat 3000 mm



BLACK1200 ZS30 / ZS40

23 240 Kč (ZS30) | 25 018 Kč (ZS40)
T09-051-10-0042 | T09-051-10-0043

- motor BLACK1200, 1000 - 1200 N
- 2x 3-kanálový dálkový ovladač 433 Mhz
- pro hromadné garáže (určen do 50ti parkovacích míst)
- funkce automatického zavírání
- možnost připojení řídicí jednotky semaforů pro řízení obousměrného provozu
- ZS30 (vodící lišta s řemenem) do výšky vrat 2375 mm
- ZS40 (vodící lišta s řemenem) do výšky vrat 3000 mm



RUN 500

6 579 Kč (H ≤ 2125 mm) | 7 375 Kč (vč. prodl. kitu)
T09-051-10-0021 | T09-051-10-0021 +
T09-051-80-0007

- motor RUN 500, 500 N, 2ks 2-kanálový dálk. ovladač 433 MHz
- Použití při ploše vratového křídla do 9 m²
- vodící řetězová lišta složená ze 3 částí, mont. materiál
- do výšky rat 2125 mm
- pro výšku vrat 2126 - 3000 mm (včetně prodlužovacího kitu)

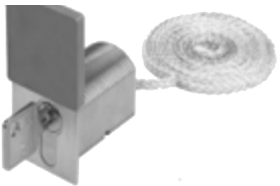


PŘÍSLUŠENSTVÍ K STROPNÍM POHONŮM TORMATIC

Externí odblokování

1 141 Kč
T09-051-40-0006

- externí odblokování pro sekční vrata se stropním pohonem (povinné pokud neexistují další dveře do místnosti)
- s cylindrickým zámkem a krytkou
- vzhled broušeného hliníku



Externí přijímač, Tormatic

2 945 Kč
T09-051-50-0019, 868 MHz
T09-051-50-0003, 433 MHz

- přijímač, jeden reléový výstup
- plouvoucí kód KeeLoq
- napětí 12 - 24 V
- pro externí použití



Externí odblokování

875 Kč
T09-051-40-0007

- externí odblokování pro sekční vrata se stropním pohonem (povinné pokud neexistují další dveře do místnosti)
- s kulatým zámkem $\varnothing = 20\text{mm}$



Kódová klávesnice DigiCode

4 086 Kč
T09-051-50-0020, 868 MHz
T09-051-50-0012, 433 MHz

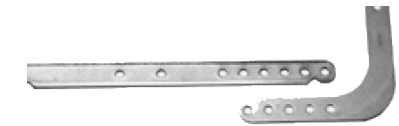
- fóliová kódová klávesnice
- bezdrátová
- plouvoucí kód KeeLoq



DF 450

557 Kč
T09-051-40-0002

- prodloužení táhla pro montáž více jak 230mm nad hranu překladu



Dvoutlačítko DuoControl

1 963 Kč
T09-051-50-0021, 868 MHz
T09-051-50-0014, 433 MHz

- 2-kanál, dvoutlačítko
- bezdrátové
- plouvoucí kód KeeLoq



PŘÍSLUŠENSTVÍ K STROPNÍM POHONŮM TORMATIC

KT 3/1 AP

1 273 Kč
T09-051-50-0005

- klíčový spínač na omítku



KT 3/1 UP

1 273 Kč
T09-051-50-0006

- klíčový spínač pod omítku



Řídící jednotka semaforů

14 194 Kč
T09-051-50-0008

- řídicí jednotka pro řízení obousměrného provozu pomocí semaforů
- pro BLACK1200



Fotobuňky Tormatic

1 300 Kč
T09-051-60-0001

- dosah 8 m
- IP45
- 24 V AC / DC
- funkce autotest



Dálkový ovladač Tormatic

1 008 Kč
T09-051-50-0024, 868 MHZ
T09-051-50-0025, 433 MHZ

- 3-kanálový dálkový ovladač
- plovoucí kód KeeLoq



STROPNÍ POHONY A PŘÍSLUŠENSTVÍ TORMATIC

Semaforey

2 308 Kč
T09-051-40-0003

- semafor zelený
- 230 V / 50 Hz



2 308 Kč
T09-051-40-0004

- semafor červený
- 230 V / 50 Hz



Spirál kabel

2 122 Kč
T09-050-30-0003

- spirál kabel 1000/350-900
- včetně propojovací krabičky



ALU TH

- hliníková lišta pohonu s integrovaným vodícím řetězem

Do výšky vrat max. 3000 mm	6 420 Kč T09-051-10-0018
-------------------------------	-----------------------------

Do výšky vrat max. 3750 mm	8 649 Kč T09-051-10-0017
-------------------------------	-----------------------------

Do výšky vrat max. 4750 mm	9 179 Kč T09-051-10-0015
-------------------------------	-----------------------------



Cube 1100N

7 163,10 Kč
T09-050-14-0001

- 1100N, 230V
- použití při ploše vratového křídla max. 11m²
- 868 MHz
- včetně vodící lišty s řemenem 3500mm a 2ks dálkových ovladačů
- max. výška vrat 2500mm

Cube 1100N

7 481,46 Kč
T09-050-14-0002

- 1100N, 230V
- použití při ploše vratového křídla max. 11m²
- 868 MHz
- včetně vodící lišty s řemenem 4000mm a 2ks dálkových ovladačů
- max. výška vrat 3000mm



Dálkový ovladač, Cube

789,27 Kč
T09-050-13-0004

- frekvence 868 MHz
- čtyř-kanálový



Trojtláčítko, Cube

776 Kč
T09-050-14-0005

- frekvence 868 MHz
- tří-kanálový



Kódová klávesnice, Cube

1 681,47 Kč
T09-050-14-0004

- frekvence 868 MHz



PŘÍSLUŠENSTVÍ K STROPNÍM POHONŮM CUBE

Maják, Cube

1 021,41 Kč
T09-050-14-0007

- žluté výstražné světlo
- napájení 12-240V AC/DC



Fotobuňky, Cube

1 638,23 Kč
T09-050-14-0006

- dosah 15m



Externí přijímač, Cube

1 552 Kč
T09-050-14-0003

- tří-kanálový
- frekvence 868 MHz



Wifi modul, Cube

1 721,80 Kč
T09-050-14-0008

- pro ovládání přes aplikaci



STROPNÍ POHONY MARANTEC

Comfort 260 Speed

7 401,87 Kč
T09-051-20-0001

- 650N, 230V
- použití při ploše vratového křídla max. 9m²
- včetně 1 ks dálkového ovladače



Comfort 270 Speed

8 330,42 Kč
T09-051-20-0002

- 850N, 230V
- použití při ploše vratového křídla max. 14m²
- včetně 1ks dálkového ovladače



Comfort 280

8 489,60 Kč
T09-051-20-0003

- 1000N, 230V
- použití při váze vratového křídla max. 200kg
- včetně 1ks dálkového ovladače



Vodící řemenová lišta SZ11

2 865,24 Kč
T09-051-20-0010

- délka 3080mm
- použití při výšce vrat max. 2250mm



Vodící řemenová lišta SZ12

3 316,25 Kč
T09-051-20-0011

- délka 3330mm
- použití při výšce vrat max. 2500mm



Vodící řemenová lišta SZ13

4 191,74 Kč
T09-051-20-0012

- délka 4090mm
- použití při výšce vrat max. 3000mm



PŘÍSLUŠENSTVÍ K STROPNÍM POHONŮM MARANTEC

Dálkový ovladač Digital 572

1 140,79 Kč
T09-051-20-0020

- dvou-kanálový dálkový ovladač
- frekvence 868 MHz



Dálkový ovladač Digital 564

1 193,85 Kč
T09-051-20-0021

- čtyř-kanálový dálkový ovladač
- frekvence 868 MHz



Dálkový ovladač Digital 506

1 989,75 Kč
T09-051-20-0022

- deseti-kanálový dálkový ovladač
- frekvence 868 MHz



Dvoutlačítko Digital 520

1 140,79 Kč
T09-051-20-0023

- dvou-kanálové
- frekvence 868 MHz



Kódová klávesnice Digital 526

2 255,05 Kč
T09-051-20-0024

- frekvence 868 MHz



Externí přijímač Digital 992

1 989,75 Kč
T09-051-20-0025

- frekvence 868 MHz



EM171

3 395,84 Kč
T09-051-20-0026

- rozšiřovací karta



Prodloužení táhla Marantec

212,24 Kč
T09-051-20-0028

- 104-204mm

